



# Mise à jour d'Easy Reporter vers Easy Reporter pour SuccessFactors

**La combinaison de données provenant de SAP SuccessFactors et de SAP Payroll, en particulier si vous utilisez à la fois Employee Central et SAP Payroll (y compris Employee Central Payroll, S/4HANA ou SAP ERP), peut s'avérer assez complexe.**

Easy Reporter pour SuccessFactors vous permet de créer facilement des rapports en temps réel qui fusionnent les données d'ECP Payroll et de SAP SuccessFactors Employee Central.

Ces rapports peuvent être facilement partagés avec les RH, les équipes de paie, les managers ou même les employés directement à partir de SAP SuccessFactors, sans nécessiter d'expertise technique.



**Grâce à cette solution, vous pourrez automatiquement :**



Faire des rapport sur les données de SAP SuccessFactors Employee Central en même temps que les données de la paie



Permettre aux champs de sélection de SAP SuccessFactors d'être inclus dans n'importe quel rapport SAP existant



Accès spécial aux champs tels que Manager via les liens de position SAP SuccessFactors



Faire des rapports directement sur d'autres données SAP SuccessFactors à l'aide de n'importe quelle API SAP SuccessFactors existante



Exécuter et modifier n'importe quel rapport directement à partir d'Employee Central grâce à la solution Web Reporting.

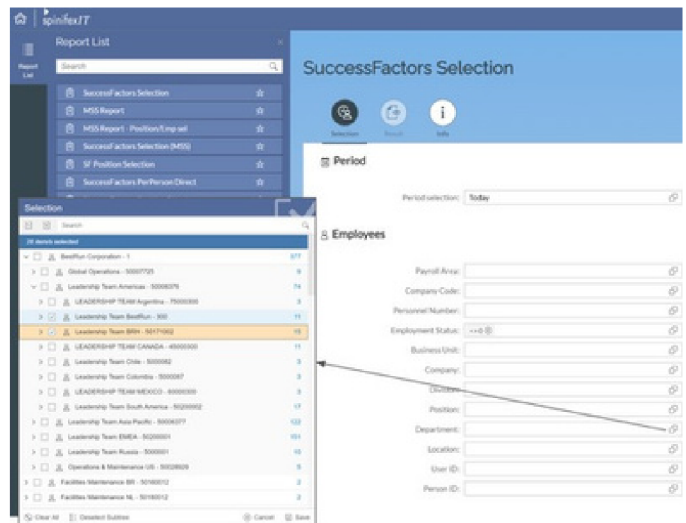
## SAP Payroll vers le reporting d'Employee Central

Désormais, tout rapport que vous créez peut intégrer les données employé SAP SuccessFactors ainsi que les informations SAP Employee Central Payroll à l'aide de l'interface standard Easy Reporter (glisser-déposer).

Lors du traitement des données d'un employé SAP, cette fonctionnalité se connecte de manière transparente à SAP SuccessFactors pour récupérer les informations administratives de l'employé, les rendant ainsi facilement disponibles pour les inclure dans vos rapports.

### Features include

- Les champs d'Employee Central peuvent être générés directement à partir des entités SAP SuccessFactors. Les champs de temps d'Employee Central sont également disponibles pour signaler les absences, les présences et les soldes de congés.
- Les champs sont automatiquement liés à l'employé SAP via Easy Reporter.
- Les entités et champs personnalisés de SAP SuccessFactors peuvent être facilement inclus dans les rapports.
- Les champs de l'écran de sélection sont automatiquement ajoutés à tous les rapports contenant des données SAP SuccessFactors. La mise en mémoire tampon des champs de sélection et de la hiérarchie des gestionnaires peut être activée pour une performance rapide.
- Les données d'Employee Central peuvent être lues sur la base d'une date spécifique, mais vous pouvez également utiliser des options avancées, notamment :
  - Rapport de données basé sur la date de début ou de fin de n'importe quelle période
  - Rapport sur toutes les transactions de données au cours d'une période donnée
- Possibilité de rapporter les informations du manager de l'employé, mais en se basant sur la hiérarchie des postes dans SAP SuccessFactors.
- Inclure la hiérarchie des objets de base dans les rapports pour la division, le département et le poste.



### Les cas d'usage les plus courants sont les suivants

Tri et regroupement des informations de paie par champs SAP SuccessFactors, tels que le site, le département, le poste et bien d'autres.

Incorporer les données de SAP SuccessFactors aux informations de paie pour les rapports ou les interfaces.

Comparaison des informations SAP SuccessFactors avec les données de paie SAP pour valider la réplique.

Automatiser l'audit des données basé sur les exceptions, qui prend en compte les données de la Paie et d'Employee Central, afin de garantir l'intégrité des données. Ceci est particulièrement utile en cas de congés, de transferts ou de conditions d'emploi particulières.

## Rapports directs sur les employés de SAP SuccessFactors

Dans de nombreux cas, vous pouvez également avoir besoin de la possibilité de déclarer des salariés directement à partir de SAP SuccessFactors. L'avantage est que vous pouvez déclarer des salariés qui ne sont pas liés à SAP Employees.

Ceci est particulièrement utile pour les clients dont certaines parties de l'organisation ne sont pas directement intégrées à SAP Payroll. Par exemple, les données des salariés peuvent être stockées dans SAP SuccessFactors, mais le salarié n'est pas inclus dans le système de paie.

Toutefois, si des données relatives à la paie sont nécessaires, il est possible de se connecter à SAP afin d'inclure les données relatives à la paie avec les informations d'Employee Central.



## Fonctionnalités incluses

- Les champs peuvent être générés directement à partir des entités SAP SuccessFactors.
- Automatiquement liés à l'employé SAP par le biais d'Easy Reporter
- Les entités et champs personnalisés de SAP SuccessFactors peuvent être facilement inclus dans les rapports.
- Les champs de l'écran de sélection sont automatiquement ajoutés à tous les rapports contenant des données SAP SuccessFactors.
- La mise en mémoire tampon des champs de sélection et de la hiérarchie des managers peut être activée pour une performance rapide.
- Inclure des filtres pour limiter immédiatement les données SAP SuccessFactors en fonction des champs de sélection du rapport. Cela permet de transférer beaucoup moins de données.

## Cas d'usage fréquents

Produisez directement des rapports sur les informations SAP SuccessFactors, en utilisant toutes les fonctionnalités d'Easy Reporter pour la distribution, les interfaces, les calculs, etc.

---

Déclarer l'ensemble de l'organisation, y compris les données relatives à la paie, si les employés sont liés.

---

Rapports globaux, y compris les effectifs, le recensement et l'audit, lorsque les populations de la Paie et d'Employee Central diffèrent.

## Rapport sur d'autres sources de données SAP SuccessFactors

D'autres entités de SAP SuccessFactors peuvent également être intégrées dans Easy Reporter. Toute entité disposant d'une API, y compris les champs personnalisés, peut être incluse. Veuillez noter que certaines entités peuvent avoir des capacités de reporting limitées, il est donc conseillé de consulter nos consultants SpinifexIT concernant vos besoins en matière de reporting.

Ces champs peuvent être ajoutés à n'importe quel rapport et peuvent exploiter n'importe quelle fonction d'Easy Reporter.

## Exécuter et modifier des rapports directement à partir de SAP SuccessFactors

Vous pouvez exécuter n'importe quel rapport Easy Reporter directement depuis SAP SuccessFactors à l'aide de l'interface prédéfinie, avec les restrictions suivantes.

### Manager Self Service

Les rapports configurés de cette manière restreindront la possibilité pour un responsable de ne voir que son personnel.

- Les rapports en libre-service destinés aux managers restreignent automatiquement les employés concernés à la hiérarchie située en dessous du manager. Cette restriction est basée sur la hiérarchie des postes de SAP SuccessFactors, ce qui élimine le besoin d'un organigramme ou d'autorisations structurelles supplémentaires dans l'environnement de la paie.
- Les rapports peuvent intégrer des champs de sélection SAP ou des champs de sélection SAP SuccessFactors.
- Les champs de sélection SAP SuccessFactors incluent la hiérarchie SAP SuccessFactors pour faciliter la sélection d'un lieu et de tous ses sous-domaines.

## Les domaines les plus courants sont les suivants

Détails du poste

---

Présenter l'organigramme  
séparément des salariés

---

Données de recrutement (demande  
d'emploi, candidature, candidat, etc.)



Cela permet à un responsable d'accéder à des informations telles que les détails de la paie de ses employés, les heures supplémentaires, les congés ou les données de base de l'employé.

Les gestionnaires peuvent choisir les données à afficher en utilisant des dates, des plages de dates ou même des périodes de paie.

## Employee Self Service

Les rapports configurés en tant qu'Employee Self Service n'afficheront les données que pour l'utilisateur SAP SuccessFactors connecté.

- Les rapports n'afficheront automatiquement que les données de l'utilisateur connecté.

Cela permet aux employés de visualiser leurs propres données, y compris les données SAP SuccessFactors et les données de la paie.

Les employés peuvent sélectionner les données à afficher en utilisant des dates, des plages de dates ou des périodes de paie.

## Administrateurs de paie

Pour l'équipe chargée de la paie ou du reporting, il est possible d'exécuter n'importe quel rapport Easy Reporter directement à partir de SAP SuccessFactors.

Ces rapports offrent les mêmes options d'exécution que celles disponibles dans Easy Reporter et comprennent des champs d'écran de sélection provenant à la fois de SAP Payroll et d'Employee Central.

Vous pouvez exécuter ces rapports directement ou en arrière-plan.



## Informations détaillées sur la connexion

### Connexion simple à SAP SuccessFactors

- Connexion via une connexion SAP RFC Connexion via un utilisateur API fixe ou l'utilisateur connecté (via OAuth)
- Les champs sont générés directement à partir des
- Metadata dans SAP SuccessFactors, en incluant automatiquement tous les champs spécifiques au client.
- Les utilisateurs sont automatiquement connectés entre SAP et Employee Central à l'aide de l'ID utilisateur via l'infotype Communication, le numéro d'employé ou le PersonIdExternal. ou l'infotype PersonIdExternal.